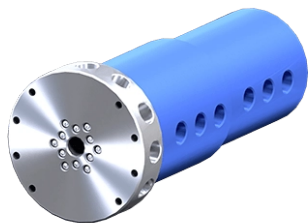


## JOINT TOURNANT | 12 PASSAGES | LT(M) 23121



Les joints tournants LTM sont petits et légers, disponibles en versions 2, 4, 8, 12 & 24 canaux. Ils conviennent parfaitement aux applications pneumatique et/ou vide.

### Feature

LT(M) 23121	
Type	Gamme pneumatique
Passages	12 passages
Connecteur	3/8" BSPT
Diamètre global	112.700 mm
Longueur totale	357.400 mm
Couple minimum	3.620 Nm
Diamètre des canaux	9.500 mm
Pression maximale <sup>1</sup>	4 MPa (40 bar)
Vide maximum <sup>1</sup>	30 HG
Vitesse max <sup>1</sup>	500 rpm
Écart de température <sup>1</sup>	-18°C à 105°C

<sup>1</sup> Les valeurs dépendent d'une combinaison de tous les paramètres d'application. Veuillez consulter PES.

## Informations générales

LT(M) 23121	
Raccordements	1/8" & 3/8" BSPT
Type de raccord	Rc BSPT, Joints toriques sur flasque ( option -OF)
Revêtement	Corps : Aluminum Arbre : E-Nickel Finition : Inox Anodisé bleu
Montage	Des trous taraudés sont disponibles sur le corps du joint et sur l'arbre pour l'assemblage. Des brides disponibles en aluminium peuvent être vissées en bout du corps du raccord tournant pour y monter des collecteurs électriques. Une bride peut aussi être visée à l'extrémité de l'arbre pour d'autres configurations de montage. Pour demander cette option, ajouter -F à la fin de la référence.

**Notice** : Les données techniques fournies sont les limites supérieures recommandées en condition statique. Pour obtenir le dimensionnement correct du produit, il faut tenir compte de toutes les forces dynamiques applicables, y compris l'inertie du manipulateur, la configuration de l'outillage et les forces externes appliquées.

Les joints tournants LTM bénéficie d'une construction en aluminium et présentent des joint d'étanchéité à faible couple résistant. Ils couvrent un grand nombre d'applications industrielles et sont indiqués pour les utilisations sous pression ou avec le vide. Ils peuvent également facilement se combiner avec des collecteurs tournants grâce aux différents accessoires de montage et leur arbre creux qui permet le passage de fils électriques.

### Avantages

Solution polyvalente pour l'air et ou le vide

Intégration facile

Multi-canaux et coût compétitif

Solution facilement combinable avec une large gamme de collecteur tournant

### Bénéfices

Epargne le recours à une tuyauterie complexe

Performances machines accrues

Maintenance de tuyauterie réduite



Zoning de la Rivière, 65  
7330 Saint-Ghislain (Belgium)

T : +32 (0)65 76 40 40  
E : service@pes-sa.com