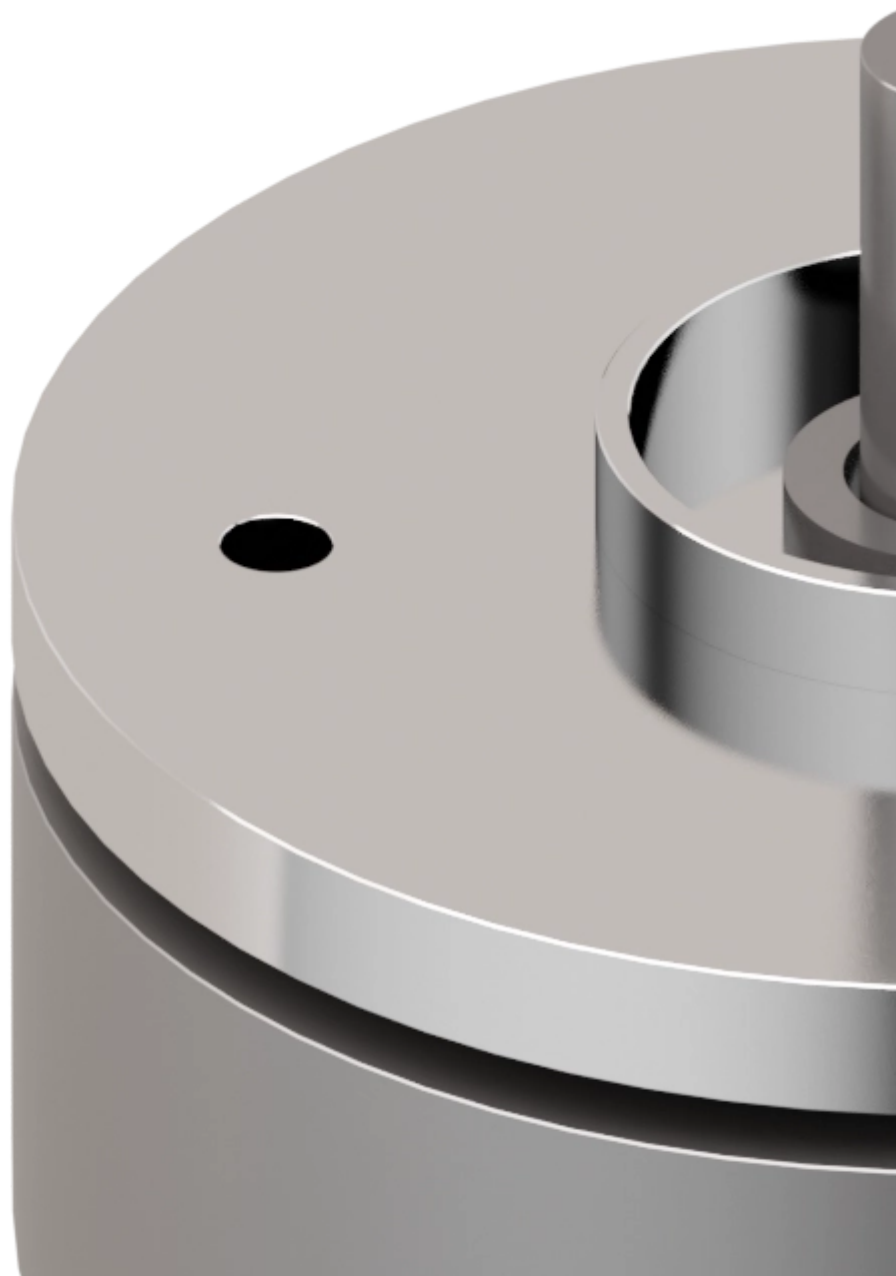


variables/V-color

Micromoteurs | Moteurs plats Brushless DC | SVTM F 05-964-48-D-CH





Feature

SVTM F 05-964-48-D-CH

Tension nominale	48 V
Vitesse hors charge	1900 rpm
Courant hors charge	0 mA
Vitesse nominale	1670 rpm
Couple nominal	964.000 mNm
Courant nominal	3.900 A
Couple de décrochage	3000.000 mNm
Courant de décrochage	13.000 A
Résistance du terminal*	0.650 ?
Inductance du terminal*	0.900 mH
Constante de couple	241.000 mNm/A

Notice : Les données techniques fournies sont les limites supérieures recommandées en condition statique. Pour obtenir le dimensionnement correct du produit, il faut tenir compte de toutes les forces dynamiques applicables, y compris l'inertie du manipulateur, la configuration de l'outillage et les forces externes appliquées.

Moteurs DC Brushless Compact

SVTM F 05-964-48-D-CH

Inertie du rotor 5000.000 gcm²

La géométrie naturelle du moteur brushless outrunner plat, combiné à son bobinage à noyau métallique, constituent une combinaison parfaite pour les applications qui requièrent un couple élevé dans un encombrement réduit. Sa conception simplifiée, notre sélection de

matériaux de qualité et sa production automatisée font de notre gamme de moteurs plats une solution de haute performance à un prix compétitif. Notre vocation à écouter les besoins de nos clients nous a conduit au développement d'une gamme orienté vers la personnalisation mettant l'accent sur les besoins spécifiques de vos applications tels que l'intégration de feedback, de câbles spéciaux ou encore la personnalisation de l'usinage de l'arbre ou de la bride de montage.



Avantages

- Compact
- Couple élevé
- Matériaux de qualité et production automatisée
- Nombreuses possibilités de personnalisation



Bénéfices

- Un moteur compact conduit à une conception compacte
- Haute efficacité
- Bon rapport qualité/prix
- Intégration facilitée et optimisée



p e s

product
engineering
services

expertise in connectivity