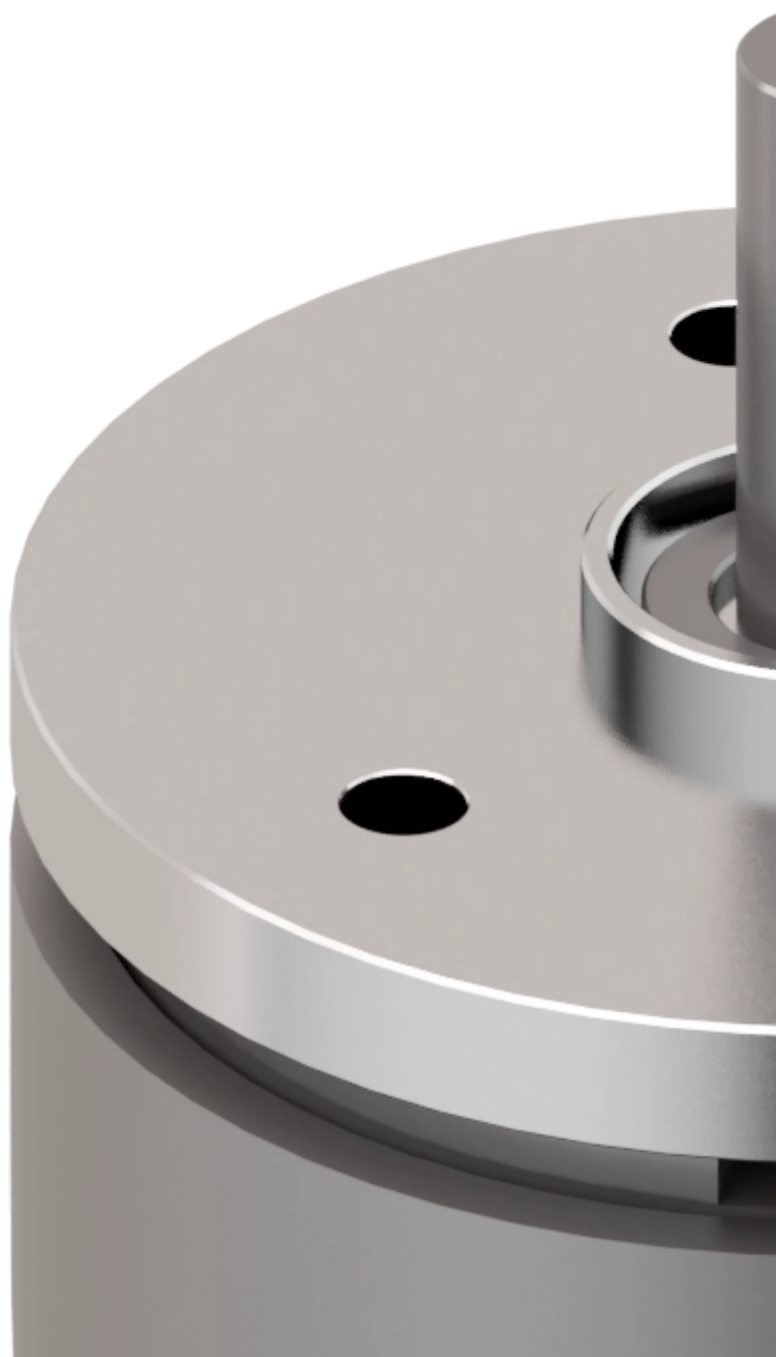


variables/V-color

# **Micromoteurs | Moteurs plats Brushless DC | SVTM F 02-24.7-48-S-CO**







## Feature

### SVTM F 02-24.7-48-S-CO

<b>Tension nominale</b>	48 V
<b>Vitesse hors charge</b>	4800 rpm
<b>Courant hors charge</b>	0 mA
<b>Vitesse nominale</b>	2950 rpm
<b>Couple nominal</b>	24.700 mNm
<b>Courant nominal</b>	0.257 A
<b>Couple de décrochage</b>	74.100 mNm
<b>Courant de décrochage</b>	0.970 A
<b>Résistance du terminal*</b>	53.000 ?
<b>Inductance du terminal*</b>	27.700 mH
<b>Constante de couple</b>	96.100 mNm/A

**Notice :** Les données techniques fournies sont les limites supérieures recommandées en condition statique. Pour obtenir le dimensionnement correct du produit, il faut tenir compte de toutes les forces dynamiques applicables, y compris l'inertie du manipulateur, la configuration de l'outillage et les forces externes appliquées.

## Moteurs DC Brushless Compact

### SVTM F 02-24.7-48-S-CO

**Inertie du rotor** 35.000 gcm<sup>2</sup>

La géométrie naturelle du moteur brushless outrunner plat, combiné à son bobinage à noyau métallique, constituent une combinaison parfaite pour les applications qui requièrent un couple élevé dans un encombrement réduit. Sa conception simplifiée, notre sélection de

matériaux de qualité et sa production automatisée font de notre gamme de moteurs plats une solution de haute performance à un prix compétitif. Notre vocation à écouter les besoins de nos clients nous a conduit au développement d'une gamme orienté vers la personnalisation mettant l'accent sur les besoins spécifiques de vos applications tels que l'intégration de feedback, de câbles spéciaux ou encore la personnalisation de l'usinage de l'arbre ou de la bride de montage.



### Avantages

- Compact
- Couple élevé
- Matériaux de qualité et production automatisée
- Nombreuses possibilités de personnalisation



### Bénéfices

- Un moteur compact conduit à une conception compacte
- Haute efficacité
- Bon rapport qualité/prix
- Intégration facilitée et optimisée



**p e s**

product  
engineering  
services

**expertise in connectivity**