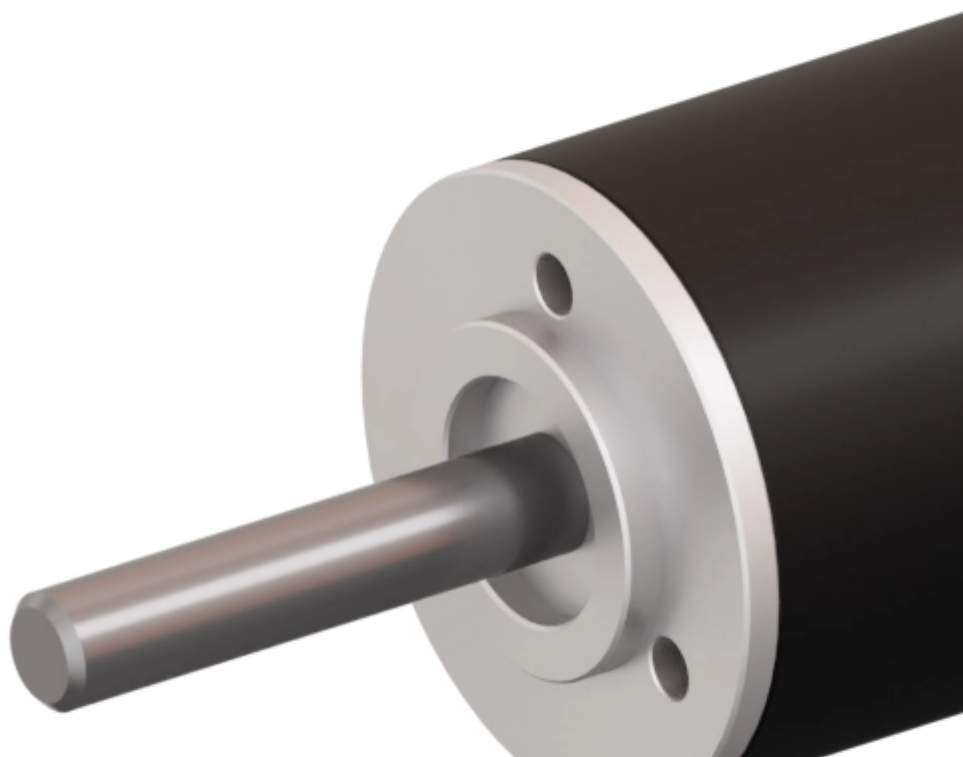


variables/V-color

Micromoteurs | Moteurs BLDC Slotless | SVTN A 02-1636-24-S-H





Feature

SVTN A 02-1636-24-S-H

Tension nominale	24 V
Vitesse hors charge	40273 rpm
Courant hors charge	90 mA
Vitesse nominale	37067 rpm
Couple nominal	5.000 mNm
Courant nominal	0.980 A
Couple de décrochage	62.800 mNm
Courant de décrochage	11.200 A
Efficacité max.	82.900 %
Résistance du terminal*	2.140 ?
Inductance du terminal*	0.110 mH
Constante de couple	5.650 mNm/A
Constante de vitesse	1692 mNm/V

Notice : Les données techniques fournies sont les limites supérieures recommandées en condition statique. Pour obtenir le dimensionnement correct du produit, il faut tenir compte de toutes les forces dynamiques applicables, y compris l'inertie du manipulateur, la configuration de l'outillage et les forces externes appliquées.

Moteurs DC sans balais à haute vitesse

SVTN A 02-1636-24-S-H

Gradient vitesse/couple	641.00 rpm/mNm
Constante de temps mécanique	3.700 ms

SVTN A 02-1636-24-S-H

Inertie du rotor

0.550 gcm²

Généralement utilisés dans le domaine médical pour les outils chirurgicaux, ces moteurs combinent les caractéristiques de la gamme SVTN A pour fournir une solution optimisée aux fonctions qui requièrent des vitesses élevées. Grâce à un équilibrage précis du rotor et l'utilisation de roulements spéciaux, ces moteurs présentent une stabilité maximale et un bruit réduit.



Avantages



Bénéfices

- Technologie de bobinage sans corps métallique
- Bonne dissipation de la chaleur et capacité de surcharge élevée
- Longue durée de vie
- Léger et compact, intégration facilitée
- Fiabilité élevée
- Bon retour sur investissement



p e s

product
engineering
services

expertise in connectivity