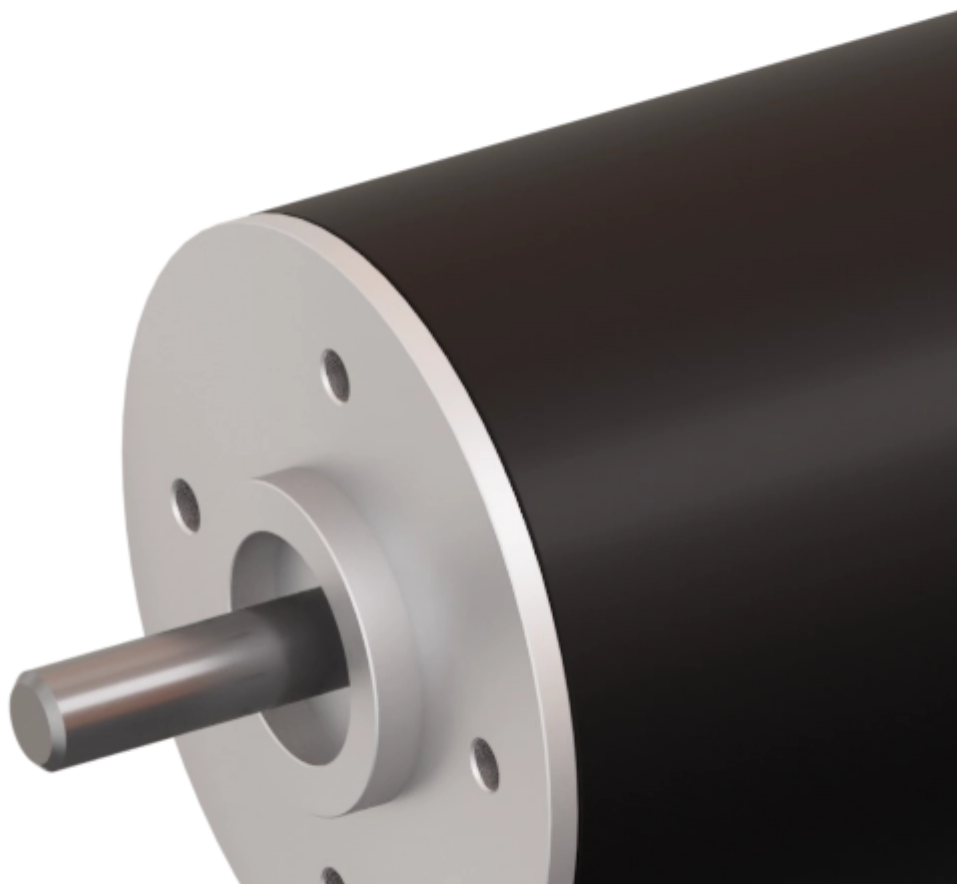


variables/V-color

Micromoteurs | Moteurs BLDC Coreless | SVTN A 01-2446-36-S-H





Feature

SVTN A 01-2446-36-S-H

Tension nominale	36 V
Vitesse hors charge	13920 rpm
Courant hors charge	106 mA
Vitesse nominale	12662 rpm
Couple nominal	18.000 mNm
Courant nominal	0.840 A
Couple de décrochage	199.000 mNm
Courant de décrochage	8.300 A
Efficacité max.	78.600 %
Résistance du terminal*	4.400 ?
Inductance du terminal*	0.620 mH
Constante de couple	24.380 mNm/A
Constante de vitesse	392 mNm/V

Notice : Les données techniques fournies sont les limites supérieures recommandées en condition statique. Pour obtenir le dimensionnement correct du produit, il faut tenir compte de toutes les forces dynamiques applicables, y compris l'inertie du manipulateur, la configuration de l'outillage et les forces externes appliquées.

Moteurs DC sans balais à 2 pôles

SVTN A 01-2446-36-S-H

Gradient vitesse/couple	69.90 rpm/mNm
Constante de temps mécanique	3.100 ms

SVTN A 01-2446-36-S-H

Inertie du rotor

4.200 gcm²

Généralement utilisés dans le secteur médical et les outils chirurgicaux, ces moteurs intègrent les caractéristiques de la gamme SVTN A et en constituent une version optimisée pour les projets à grande vitesse. Grâce à un équilibrage précis du rotor et à l'utilisation de roulements spéciaux, stabilité maximale et bruit minimal sont garantis.



Avantages



Bénéfices

- Technologie de bobinage sans corps métallique
- Bonne dissipation de la chaleur et capacité de surcharge élevée
- Longue durée de vie
- Léger et compact, intégration facilitée
- Fiabilité élevée
- Bon retour sur investissement



p e s

product
engineering
services

expertise in connectivity