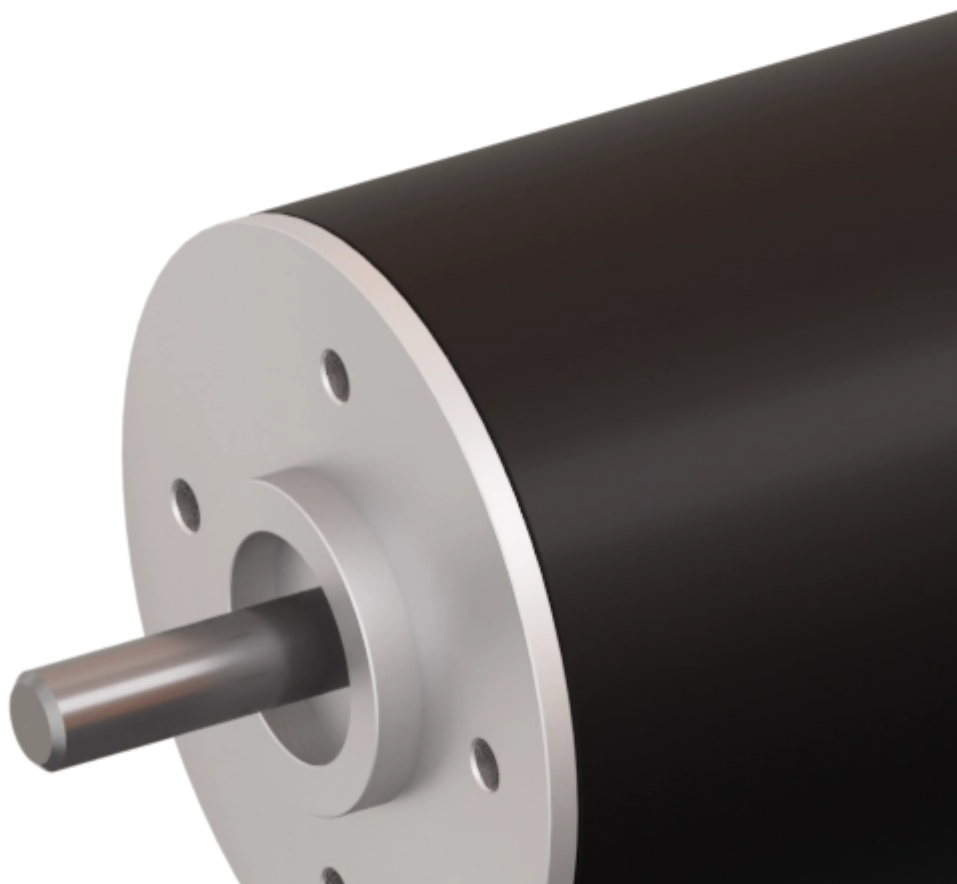


variables/V-color

Micromoteurs | Moteurs BLDC Coreless | SVTN A 01-2446-24-D-H





Feature

SVTN A 01-2446-24-D-H

Tension nominale	24 V
Vitesse hors charge	13872 rpm
Courant hors charge	124 mA
Vitesse nominale	12487 rpm
Couple nominal	18.000 mNm
Courant nominal	1.230 A
Couple de décrochage	180.000 mNm
Courant de décrochage	11.200 A
Efficacité max.	80.000 %
Résistance du terminal*	2.200 ?
Inductance du terminal*	0.290 mH
Constante de couple	16.340 mNm/A
Constante de vitesse	584 mNm/V

Notice : Les données techniques fournies sont les limites supérieures recommandées en condition statique. Pour obtenir le dimensionnement correct du produit, il faut tenir compte de toutes les forces dynamiques applicables, y compris l'inertie du manipulateur, la configuration de l'outillage et les forces externes appliquées.

Moteurs DC sans balais à 2 pôles

SVTN A 01-2446-24-D-H

Gradient vitesse/couple	76.90 rpm/mNm
Constante de temps mécanique	3.400 ms

SVTN A 01-2446-24-D-H

Inertie du rotor

4.200 gcm²

Généralement utilisés dans le secteur médical et les outils chirurgicaux, ces moteurs intègrent les caractéristiques de la gamme SVTN A et en constituent une version optimisée pour les projets à grande vitesse. Grâce à un équilibrage précis du rotor et à l'utilisation de roulements spéciaux, stabilité maximale et bruit minimal sont garantis.



Avantages



Bénéfices

- Technologie de bobinage sans corps métallique
- Bonne dissipation de la chaleur et capacité de surcharge élevée
- Longue durée de vie
- Léger et compact, intégration facilitée
- Fiabilité élevée
- Bon retour sur investissement



p e s

product
engineering
services

expertise in connectivity