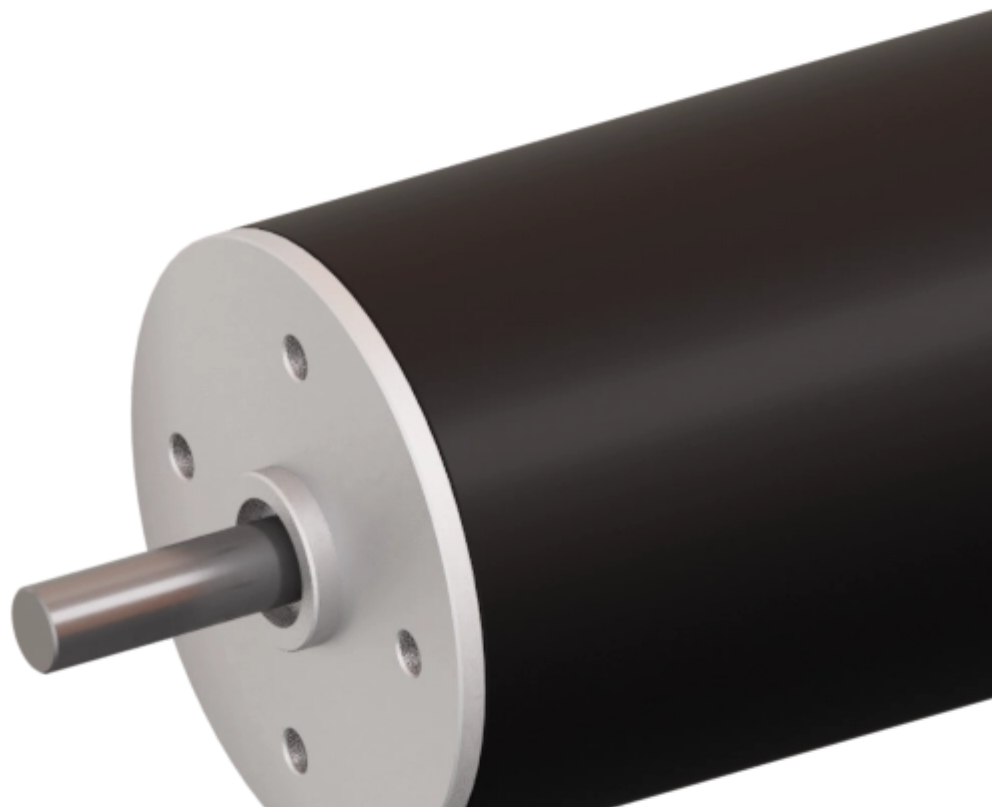


variables/V-color

# **Micromoteurs | Moteurs BLDC Coreless | SVTN A 01-2260-12-S-H**







## Feature

### SVTN A 01-2260-12-S-H

<b>Tension nominale</b>	12 V
<b>Vitesse hors charge</b>	16360 rpm
<b>Courant hors charge</b>	440 mA
<b>Vitesse nominale</b>	14517 rpm
<b>Couple nominal</b>	28.000 mNm
<b>Courant nominal</b>	4.490 A
<b>Couple de décrochage</b>	249.000 mNm
<b>Courant de décrochage</b>	36.400 A
<b>Efficacité max.</b>	79.200 %
<b>Résistance du terminal*</b>	0.300 ?
<b>Inductance du terminal*</b>	0.030 mH
<b>Constante de couple</b>	6.920 mNm/A
<b>Constante de vitesse</b>	1380 mNm/V

**Notice :** Les données techniques fournies sont les limites supérieures recommandées en condition statique. Pour obtenir le dimensionnement correct du produit, il faut tenir compte de toutes les forces dynamiques applicables, y compris l'inertie du manipulateur, la configuration de l'outillage et les forces externes appliquées.

## Moteurs DC sans balais à 2 pôles

### SVTN A 01-2260-12-S-H

<b>Gradient vitesse/couple</b>	65.80 rpm/mNm
<b>Constante de temps mécanique</b>	3.100 ms

## SVTN A 01-2260-12-S-H

### Inertie du rotor

4.500 gcm<sup>2</sup>

Généralement utilisés dans le secteur médical et les outils chirurgicaux, ces moteurs intègrent les caractéristiques de la gamme SVTN A et en constituent une version optimisée pour les projets à grande vitesse. Grâce à un équilibrage précis du rotor et à l'utilisation de roulements spéciaux, stabilité maximale et bruit minimal sont garantis.



### Avantages



### Bénéfices

- Technologie de bobinage sans corps métallique
- Bonne dissipation de la chaleur et capacité de surcharge élevée
- Longue durée de vie
- Léger et compact, intégration facilitée
- Fiabilité élevée
- Bon retour sur investissement



**p e s**

product  
engineering  
services

**expertise in connectivity**